

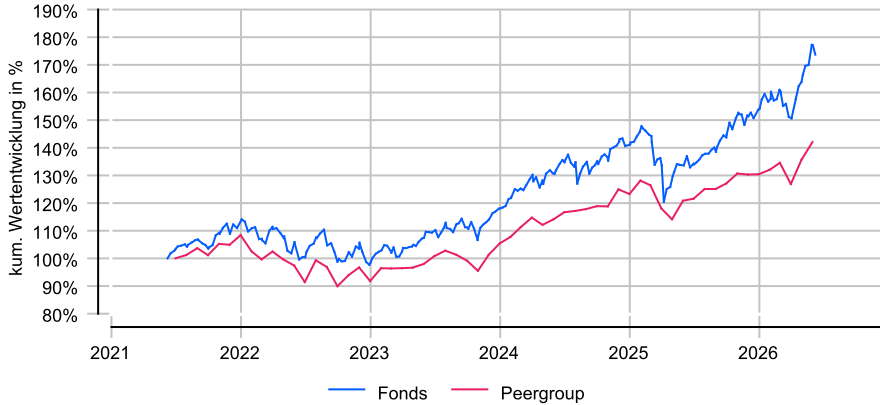
# DWS ESG Akkumula LC

## Anlageziel

Ziel der Anlagepolitik ist es, einen Wertzuwachs gegenüber dem Vergleichsmaßstab (MSCI World TR Net) zu erzielen. Um dies zu erreichen, investiert der Fonds hauptsächlich in Aktien, solider aufgestellter und wachstumsorientierter in- und ausländischer Unternehmen, die nach den Gewinnerwartungen oder durch Ausnutzung geeigneten Anlagen sind ökologische und soziale Aspekte und die Grundsätze guter Unternehmensführung (sog. ESG-Standards) von entscheidender Bedeutung für die Umsetzung der nachhaltigen Anlagestrategie des Fonds.

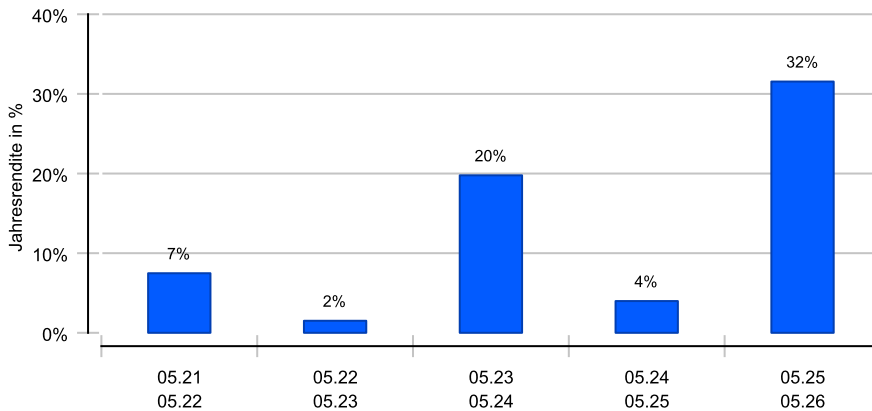
## Wertentwicklung in EUR über 5 Jahre bis 08.06.2026

Die historische Wertentwicklung ist kein verlässlicher Indikator für die künftige Wertentwicklung.

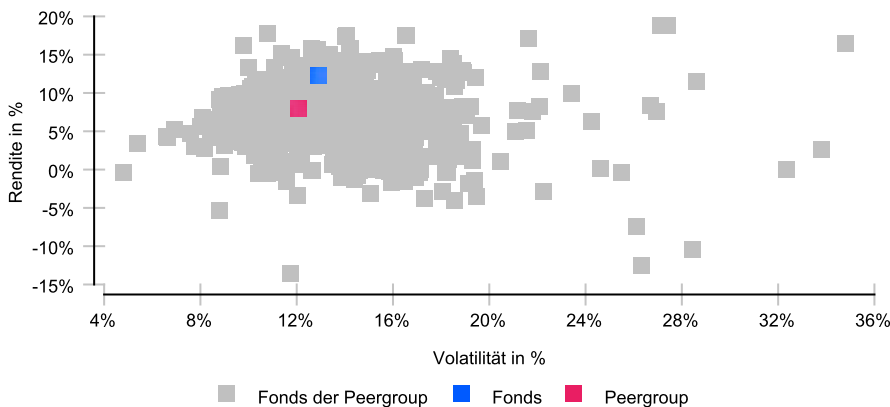


## Rollierende 12-Monats-Entwicklung in %

Die historische Wertentwicklung ist kein verlässlicher Indikator für die künftige Wertentwicklung.



## Risikomatrix 5 Jahre



## Risikoprofil / SRI 4 (20.04.2026)

**Niedrigere Risiken** Potenziell niedrigere Erträge  
**Hohe Risiken** Potenziell höhere Erträge

1	2	3	4	5	6	7
---	---	---	---	---	---	---

## Eckdaten

Typ	Aktienfonds
Schwerpunkt	Global
ISIN / WKN	DE0008474024 / 847402
Währung	EUR
Mindestanlage	keine
Sparplan	ja, ab 50,00 EUR
VL-fähig	Ja
Ertragsverw.	thesaurierend
Domizil	Deutschland
Peergroup <sup>1</sup>	Aktienfonds International
Benchmark	MSCI World TR Net
Manager	Andre Koettner, Tobias Rommel
Verwahrstelle	State Street Bank International
Zahlstelle	Deutsche Bank
Auflegung	03.07.1961
Geschäftsjahr	01.10. - 30.09.
Fondsnote	3

## Preise (08.06.2026)

Kurs / Vortag	2657,75 EUR / 2688,90 EUR
Differenz (abs./rel.)	-31,15 EUR / -1,16 %
Gesamtvol.	12,46 Mrd. EUR

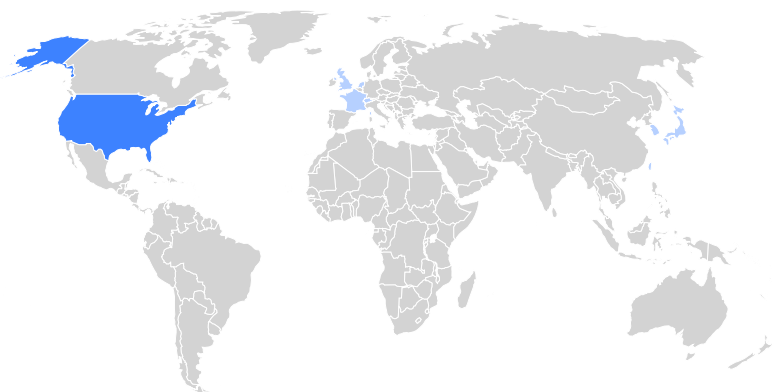
## Gebühren

Kundenebene	
Ausgabeaufschlag	bis zu 5,00 %
Rücknahmegebühr	keine
Fondsintern	
Pauschalgebühren	1,45 %

## KVG

Name	DWS Investment GmbH
Telefon	+49 (69) 910-12371
URL	<a href="http://www.dws.de">www.dws.de</a>
EMAIL	<a href="mailto:info@dws.com">info@dws.com</a>

<sup>1</sup> Die Peergroup berechnet sich aus dem gleichgewichteten Durchschnitt aller Fonds, die der gleichen Kategorie zugeordnet sind und vergleichbare Anlageziele verfolgen.



**Nachhaltigkeit nach MiFID II**

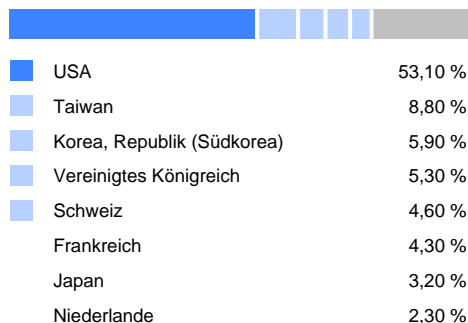


Einordnung gemäß Offenlegungsverordnung (SFDR Produkttyp): Artikel 8  
 BVI Kategorisierung (optional): U  
 Berücksichtigung von nachteiligen Auswirkungen (PAI) auf Nachhaltigkeitsfaktoren: Ja  
 Mindestanteile in nachhaltige Investitionen nach Offenlegungsverordnung (SFDR): Ja (15 %)  
 Mindestanteile in ökologisch nachhaltige Investitionen nach Taxonomieverordnung: Nein

**Kennzahlen (31.05.2026)**

Bezeichnung	1 Jahr	2 Jahre	3 Jahre	5 Jahre	seit Auflage
<b>Performance kum.</b>	31,55 %	36,79 %	63,84 %	78,76 %	10.118,89 %
Ø Peergroup	17,56 %	24,50 %	45,01 %	46,56 %	12.876,51 %
<b>Performance p.a.</b>	31,55 %	16,96 %	17,89 %	12,32 %	7,39 %
Ø Peergroup	17,56 %	11,58 %	13,19 %	7,95 %	7,78 %
<b>Volatilität</b>	16,64 %	15,12 %	13,47 %	12,91 %	13,68 %
Ø Peergroup	10,62 %	11,34 %	10,89 %	12,09 %	13,43 %
<b>Sharpe Ratio</b>	+1,78	+0,96	+1,11	+0,80	
Ø Peergroup	+1,47	+0,81	+0,94	+0,50	
<b>max. Drawdown</b>	-8,35 %	-13,19 %	-13,19 %	-13,97 %	-50,34 %
Ø Peergroup	-5,70 %	-10,93 %	-10,93 %	-17,03 %	-53,41 %
<b>Längste Verlustphase</b>	1 Mon	8 Mon	8 Mon	23 Mon	158 Mon
Ø Peergroup	2 Mon	8 Mon	8 Mon	25 Mon	158 Mon

**Ländergewichtung<sup>1</sup>**



**Wertpapiere<sup>1</sup>**



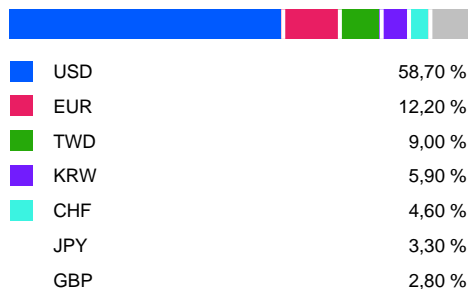
**Größte Positionen<sup>1</sup>**



**Branchen<sup>1</sup>**



**Währungen<sup>1</sup>**



<sup>1</sup> Stand Allokationsdaten: 30.04.2026

**Wichtige Hinweise:** Die in dieser Unterlage ausgewiesenen Informationen und Angaben hat EDISOFT von der Kapitalverwaltungsgesellschaft (KVG) übernommen. Die frühere Wertentwicklung der Anlage ist kein verlässlicher Indikator für die künftige Wertentwicklung des Fonds. Die Berechnung der Wertentwicklung beinhaltet die laufenden jährlichen Kosten der Fondsverwaltung, sie berücksichtigt die Wiederanlage etwaiger Erträge, bei Anlagen in Fremdwährung erfolgt eine Umrechnung in Euro. Die individuellen Kosten eines Anlegers, z.B. der Ausgabeaufschlag beim Kauf der Anteile und die Kosten der Depotführung, sind nicht berücksichtigt. Alle Angaben in dieser Unterlage wurden sorgfältig zusammengestellt. Für die Richtigkeit kann EDISOFT jedoch keine Gewähr übernehmen. Allein verbindliche Grundlage für den Erwerb von Anteilen an Investmentfonds sind der jeweilige Verkaufsprospekt, Rechenschaftsberichte und sonstige Dokumente der KVG. Diese sind auch Grundlage für die steuerliche Behandlung von Fondserträgen.

**Risiken bei der Anlage in Investmentfonds:** Investmentfonds legen die Mittel der Anleger z.T. in einzelnen Regionen an. Damit besteht das Risiko einer politischen und finanziellen Abhängigkeit von dieser Region. Eine vom Anleger mit dem Investment beabsichtigte Risikodiversifizierung unterliegt Einschränkungen, wenn der Fonds nur in wenige Wertpapiere, Branchen oder Länder investiert und dadurch eine begrenzte Streuung aufweist. Die Bonität von Staaten und/oder Unternehmen, in die der Fonds investiert, kann sich verschlechtern und sich damit auf den Anlageerfolg negativ auswirken. Bei Anlagen in Fremdwährungen kann die Rendite infolge von Währungsschwankungen steigen oder fallen. Ganz generell können die Preise von Aktien, Bonds, Immobilien, Rohstoffen etc., in die der Fonds investiert, fallen. Dies kann zu Wertverlusten bei Investmentfonds führen und – sofern die Anteile zu diesem Zeitpunkt verkauft werden – zu tatsächlich realisierten Verlusten des Anlegers.