

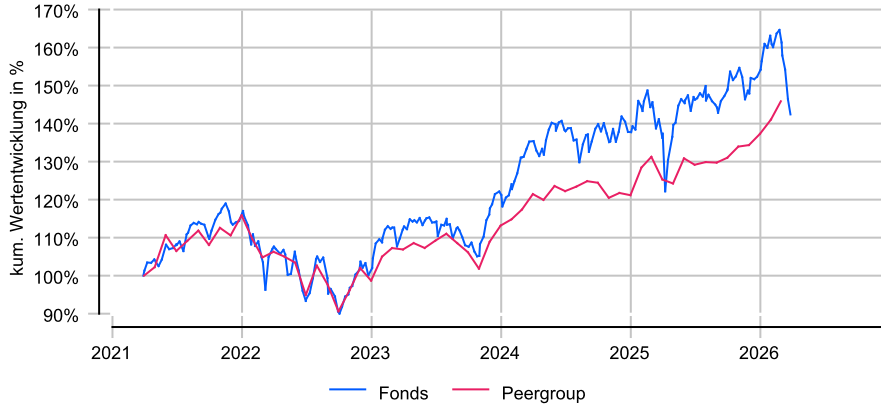
CT Pan European Focus Fund Retail Acc EUR

Anlageziel

Das Anlageziel des Fonds ist es, hohe Erträge im Vergleich zum MSCI Europe inkl. UK-Index zu erzielen. Der Fondsmanager beabsichtigt, ein konzentriertes Portfolio aus 20 bis 30 Unternehmen aktiv zu verwalten. Der Fonds verfügt über die Flexibilität, auf Branchen- und Einzeltitelebene deutliche Über- bzw. Untergewichtungen vorzunehmen. Das Portfolio wird sich aus Aktien von Unternehmen mit Sitz in Europa einschließlich Großbritannien zusammensetzen. Wenn die Wertpapiere nicht in EUR denominated sind, können sie in EUR währungsgesichert werden.

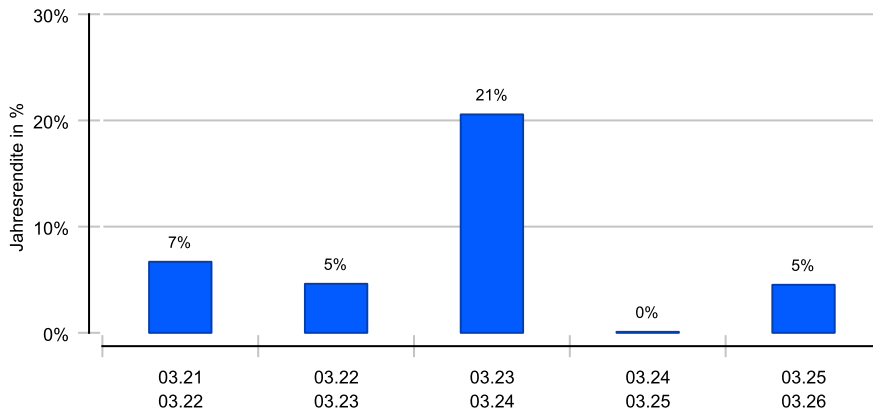
Wertentwicklung in EUR über 5 Jahre bis 27.03.2026

Die historische Wertentwicklung ist kein verlässlicher Indikator für die künftige Wertentwicklung.

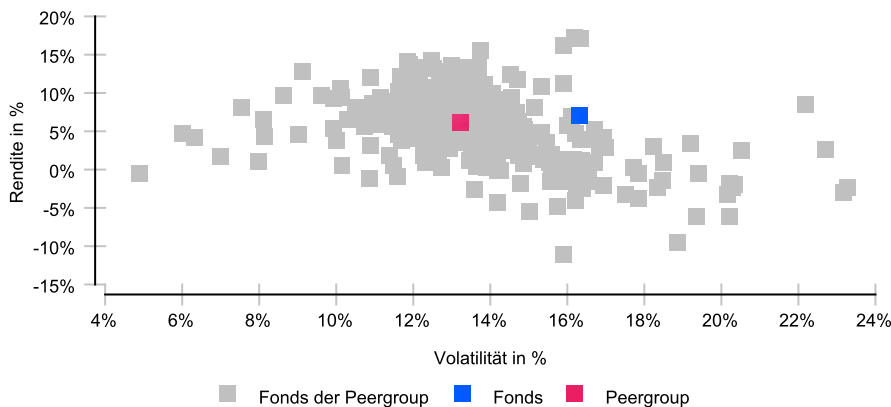


Rollierende 12-Monats-Entwicklung in %

Die historische Wertentwicklung ist kein verlässlicher Indikator für die künftige Wertentwicklung.



Risikomatrix 5 Jahre



Risikoprofil / SRI 4 (21.11.2025)

Niedrigere Risiken Potenziell niedrigere Erträge
Hohe Risiken Potenziell höhere Erträge

1	2	3	4	5	6	7
---	---	---	---	---	---	---

Eckdaten

Typ	Aktienfonds
Schwerpunkt	Europa
ISIN / WKN	GB00B01HLH36 / A0DPXM
Währung	EUR
Mindestanlage	2500,00 EUR
Sparplan	ja, ab 75,00 EUR
VL-fähig	Nein
Ertragsverw.	thesaurierend
Domizil	Vereinigtes Königreich
Peergroup ¹	Aktienfonds Europa
Benchmark	MSCI Europe Inc. UK Index
Manager	Dan Ison
Verwahrstelle	Citibank Europe plc, NL London
Zahlstelle	JP Morgan AG (D)
Auflegung	12.07.2004
Geschäftsjahr	01.05. - 30.04.

Preise (27.03.2026)

Kurs / Vortag	6,08 EUR / 6,19 EUR
Differenz (abs./rel.)	-0,11 EUR / -1,72 %
Gesamtvol.	59,70 Mio. EUR

Gebühren

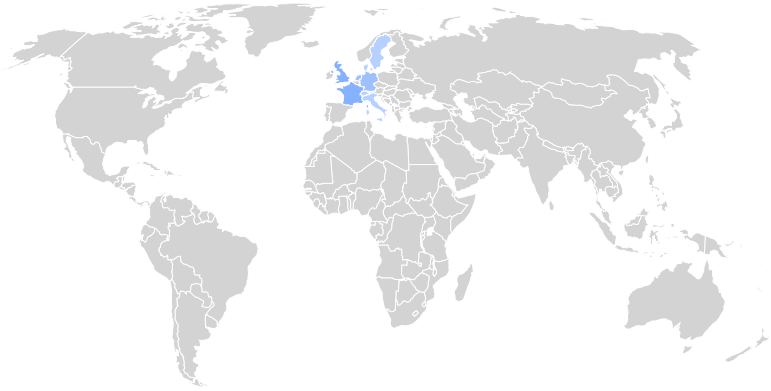
Kundenebene	
Ausgabeaufschlag	bis zu 5,26 %
Rücknahmegebühr	keine
Fondsintern	
Gesamtkosten (TER)	1,67 %
davon Bankgebühren	0,03 %
davon Verwaltungsgeb.	1,50 %

KVG

Name	Threadneedle Investment Services Limited
Telefon	069/ 297 299 0
URL	www.columbiathreadneedle.de
EMAIL	treadneedle.lux@innet.lu

¹ Die Peergroup berechnet sich aus dem gleichgewichteten Durchschnitt aller Fonds, die der gleichen Kategorie zugeordnet sind und vergleichbare Anlageziele verfolgen.

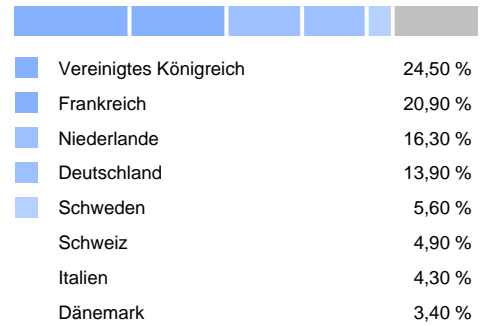
CT Pan European Focus Fund Retail Acc EUR



Kennzahlen (31.03.2026)

Bezeichnung	1 Jahr	2 Jahre	3 Jahre	5 Jahre	seit Auflage
Performance kum.	4,52 %	4,61 %	26,12 %	40,76 %	508,40 %
Ø Peergroup	7,24 %	10,64 %	25,71 %	34,37 %	296,81 %
Performance p.a.	4,52 %	2,28 %	8,04 %	7,08 %	8,66 %
Ø Peergroup	7,24 %	5,18 %	7,92 %	6,09 %	6,57 %
Volatilität	18,63 %	15,10 %	14,73 %	16,32 %	14,77 %
Ø Peergroup	11,37 %	10,35 %	10,35 %	13,22 %	13,86 %
Sharpe Ratio	+0,14	neg.	+0,34	+0,32	+0,51
Ø Peergroup	+0,47	+0,25	+0,48	+0,32	+0,39
max. Drawdown	-13,51 %	-13,51 %	-13,51 %	-21,63 %	-51,78 %
Ø Peergroup	-7,89 %	-7,89 %	-8,27 %	-21,80 %	-52,27 %
Längste Verlustphase	2 Mon	3 Mon	3 Mon	22 Mon	70 Mon
Ø Peergroup	3 Mon	7 Mon	7 Mon	25 Mon	77 Mon

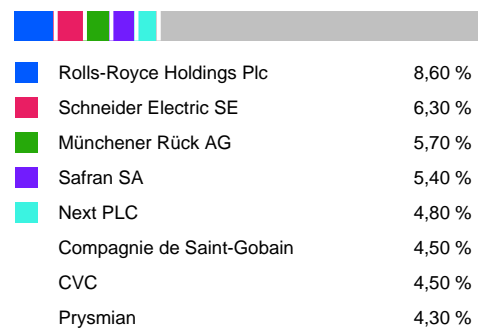
Ländergewichtung¹



Wertpapiere¹



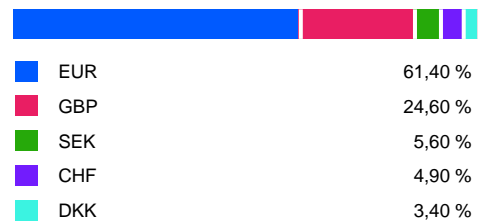
Größte Positionen¹



Branchen¹



Währungen¹



¹ Stand Allokationsdaten: 30.11.2024

Wichtige Hinweise: Die in dieser Unterlage ausgewiesenen Informationen und Angaben hat EDISOFT von der Kapitalverwaltungsgesellschaft (KVG) übernommen. Die frühere Wertentwicklung der Anlage ist kein verlässlicher Indikator für die künftige Wertentwicklung des Fonds. Die Berechnung der Wertentwicklung beinhaltet die laufenden jährlichen Kosten der Fondsverwaltung, sie berücksichtigt die Wiederanlage etwaiger Erträge, bei Anlagen in Fremdwährung erfolgt eine Umrechnung in Euro. Die individuellen Kosten eines Anlegers, z.B. der Ausgabeaufschlag beim Kauf der Anteile und die Kosten der Depotführung, sind nicht berücksichtigt. Alle Angaben in dieser Unterlage wurden sorgfältig zusammengestellt. Für die Richtigkeit kann EDISOFT jedoch keine Gewähr übernehmen. Allein verbindliche Grundlage für den Erwerb von Anteilen an Investmentfonds sind der jeweilige Verkaufsprospekt, Rechenschaftsberichte und sonstige Dokumente der KVG. Diese sind auch Grundlage für die steuerliche Behandlung von Fondserträgen.

Risiken bei der Anlage in Investmentfonds: Investmentfonds legen die Mittel der Anleger z.T. in einzelnen Regionen an. Damit besteht das Risiko einer politischen und finanziellen Abhängigkeit von dieser Region. Eine vom Anleger mit dem Investment beabsichtigte Risikodiversifizierung unterliegt Einschränkungen, wenn der Fonds nur in wenige Wertpapiere, Branchen oder Länder investiert und dadurch eine begrenzte Streuung aufweist. Die Bonität von Staaten und/oder Unternehmen, in die der Fonds investiert, kann sich verschlechtern und sich damit auf den Anlageerfolg negativ auswirken. Bei Anlagen in Fremdwährungen kann die Rendite infolge von Währungsschwankungen steigen oder fallen. Ganz generell können die Preise von Aktien, Bonds, Immobilien, Rohstoffen etc., in die der Fonds investiert, fallen. Dies kann zu Wertverlusten bei Investmentfonds führen und – sofern die Anteile zu diesem Zeitpunkt verkauft werden – zu tatsächlich realisierten Verlusten des Anlegers.