

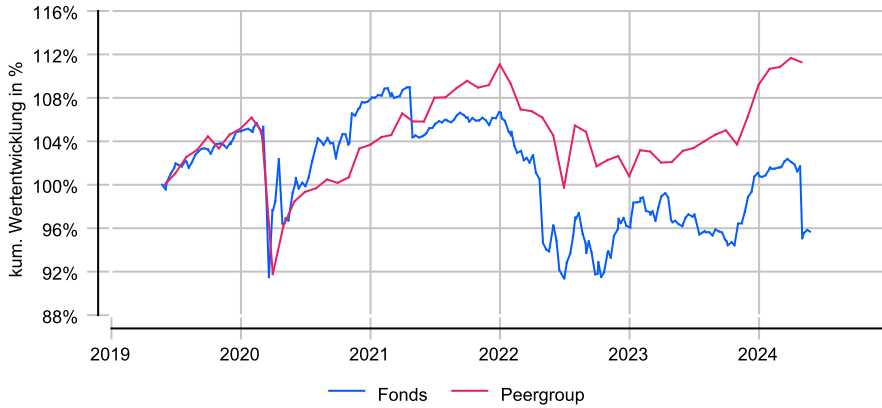
Candriam Bonds Global High Yield D

Anlageziel

Dexia Bonds Global High Yield ist eine Sparte der Sicav Dexia Bonds. Diese Sparte ist eine für 100% in europäische und nordamerikanische High Yield Obligationen investierte Sparte. Das mit diesem Investitionstyp verbundene Wechselkursrisiko ist völlig abgedeckt. Der maximale Teil der in einen bestimmten Emittenten investiert werden kann, ist beschränkt auf 2%, so dass das Portfoliorisiko für diesen Emittenten beschränkt werden kann.

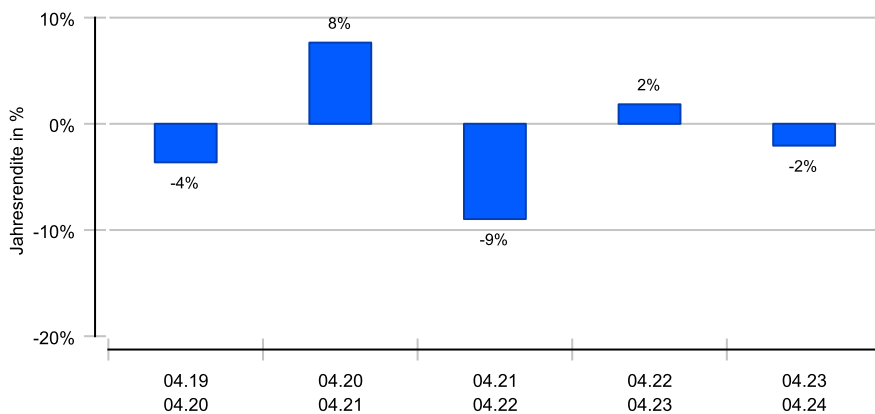
Wertentwicklung in EUR über 5 Jahre bis 24.05.2024

Die historische Wertentwicklung ist kein verlässlicher Indikator für die künftige Wertentwicklung.

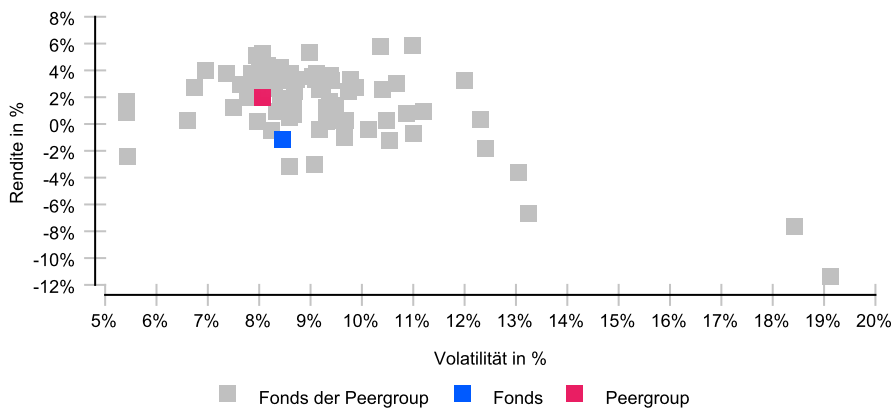


Rollierende 12-Monats-Entwicklung in %

Die historische Wertentwicklung ist kein verlässlicher Indikator für die künftige Wertentwicklung.



Risikomatrix 5 Jahre



Risikoprofil / SRI 3 (07.05.2024)

Niedrigere Risiken

Potenziell niedrigere Erträge

Hohe Risiken

Potenziell höhere Erträge

1	2	3	4	5	6	7
---	---	---	---	---	---	---

Eckdaten

Typ	Rentenfonds
Schwerpunkt	Global
ISIN / WKN	LU0170293392 / A0B8X9
Währung	EUR
Mindestanlage	keine
Sparplan-fähig	Ja
VL-fähig	Nein
Ertragsverw.	ausschüttend
ltz. Ausschüttung	28.04.2015 (4,00 €)
Domizil	Luxemburg
Peergroup ¹	Rentenfonds int. Währungen/ Unternehmen/Hochzins
Benchmark	ML Global HY BB-B
Manager	Philippe Noyard
Verwahrstelle	CACEIS Bank S.A., (L)
Zahlstelle	Wüstenrot Bank AG Pfandbriefbank
Auflegung	15.09.2003
Geschäftsjahr	01.01. - 31.12.

Preise (17.05.2024)

Kurs / Vortag	92,12 EUR / 92,17 EUR
Differenz (abs./rel.)	-0,05 EUR / -0,05 %
Gesamtvol.	606,11 Mio. EUR

Gebühren

Kundenebene	
Ausgabeaufschlag	bis zu 2,50 %
Rücknahmegebühr	keine
Fondsintern	
Gesamtkosten (TER)	1,24 %
davon Bankgebühren	
davon Verwaltungsgeb.	1,00 %

KVG

Name	Candriam
Telefon	+352 4590-1
URL	www.candriam.com
EMAIL	investor.support-dam@dexia.com

¹ Die Peergroup berechnet sich aus dem gleichgewichteten Durchschnitt aller Fonds, die der gleichen Kategorie zugeordnet sind und vergleichbare Anlageziele verfolgen.

Candriam Bonds Global High Yield D

Nachhaltigkeit nach MiFID II



Einordnung gemäß Offenlegungsverordnung (SFDR Produkttyp):	Artikel 8
BVI Kategorisierung (optional):	
Berücksichtigung von nachteiligen Auswirkungen (PAI) auf Nachhaltigkeitsfaktoren:	Ja
Mindestanteile in nachhaltige Investitionen nach Offenlegungsverordnung (SFDR):	Nein
Mindestanteile in ökologisch nachhaltige Investitionen nach Taxonomieverordnung:	Nein

Kennzahlen (30.04.2024)

Bezeichnung	1 Jahr	2 Jahre	3 Jahre	5 Jahre	seit Auflage
Performance kum.	-2,05 %	-0,25 %	-9,19 %	-5,80 %	23,85 %
Ø Peergroup	9,00 %	4,79 %	5,15 %	10,38 %	116,38 %
Performance p.a.	-2,05 %	-0,13 %	-3,16 %	-1,19 %	1,25 %
Ø Peergroup	9,00 %	2,37 %	1,69 %	1,99 %	4,60 %
Volatilität	9,54 %	10,08 %	9,45 %	8,46 %	8,33 %
Ø Peergroup	3,83 %	7,03 %	6,17 %	8,06 %	8,51 %
Sharpe Ratio	neg.	neg.	neg.	neg.	+0,06
Ø Peergroup	+1,36	neg.	+0,03	+0,16	+0,45
max. Drawdown	-7,45 %	-7,45 %	-14,57 %	-15,98 %	-29,92 %
Ø Peergroup	-1,24 %	-6,07 %	-10,21 %	-13,57 %	-26,10 %
Längste Verlustphase	4 Mon	8 Mon	28 Mon	37 Mon	86 Mon
Ø Peergroup	1 Mon	18 Mon	26 Mon	26 Mon	28 Mon

Wertpapiere¹

	Unternehmensanleihen High Yield	78,16 %
	Unternehmensanleihen (Investmentstatus)	13,69 %

Währungen¹

	EUR	99,81 %
--	-----	---------

¹ Stand Allokationsdaten: 31.01.2024

Wichtige Hinweise: Die in dieser Unterlage ausgewiesenen Informationen und Angaben hat EDISOFT von der Kapitalverwaltungsgesellschaft (KVG) übernommen. Die frühere Wertentwicklung der Anlage ist kein verlässlicher Indikator für die künftige Wertentwicklung des Fonds. Die Berechnung der Wertentwicklung beinhaltet die laufenden jährlichen Kosten der Fondsverwaltung, sie berücksichtigt die Wiederanlage etwaiger Erträge, bei Anlagen in Fremdwährung erfolgt eine Umrechnung in Euro. Die individuellen Kosten eines Anlegers, z.B. der Ausgabeaufschlag beim Kauf der Anteile und die Kosten der Depotführung, sind nicht berücksichtigt. Alle Angaben in dieser Unterlage wurden sorgfältig zusammengestellt. Für die Richtigkeit kann EDISOFT jedoch keine Gewähr übernehmen. Allein verbindliche Grundlage für den Erwerb von Anteilen an Investmentfonds sind der jeweilige Verkaufsprospekt, Rechenschaftsberichte und sonstige Dokumente der KVG. Diese sind auch Grundlage für die steuerliche Behandlung von Fondserträgen.

Risiken bei der Anlage in Investmentfonds: Investmentfonds legen die Mittel der Anleger z.T. in einzelnen Regionen an. Damit besteht das Risiko einer politischen und finanziellen Abhängigkeit von dieser Region. Eine vom Anleger mit dem Investment beabsichtigte Risikodiversifizierung unterliegt Einschränkungen, wenn der Fonds nur in wenige Wertpapiere, Branchen oder Länder investiert und dadurch eine begrenzte Streuung aufweist. Die Bonität von Staaten und/oder Unternehmen, in die der Fonds investiert, kann sich verschlechtern und sich damit auf den Anlageerfolg negativ auswirken. Bei Anlagen in Fremdwährungen kann die Rendite infolge von Währungsschwankungen steigen oder fallen. Ganz generell können die Preise von Aktien, Bonds, Immobilien, Rohstoffen etc., in die der Fonds investiert, fallen. Dies kann zu Wertverlusten bei Investmentfonds führen und – sofern die Anteile zu diesem Zeitpunkt verkauft werden – zu tatsächlich realisierten Verlusten des Anlegers.